

# Velkommen til akuttsengepost for ungdom

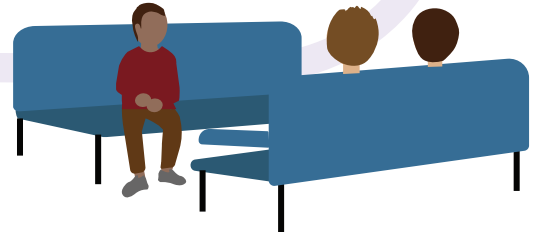


## Henviser

Før du kommer til BUPA vil vi motta en henvisning. Dette kan for eksempel være fra fastlegen din, legevakten, barneverntjenesten eller sykehuset.

## Vurderingssamtale

Når du kommer til avdelingen vår vil du og foreldre/foresatte først ha en vurderingssamtale. Denne samtalen foregår sammen med en behandler og en miljøterapeut.



## Legeundersøkelse

Etter samtalen har du en legeundersøkelse. Dersom det er behov må du ta blodprøver og urinprøve.



## Innleggelse

Foreldre/foresatte blir innlagt på avdelingen sammen med deg dersom ikke annet er avtalt.

## Behandlingsplan

Når du kommer til avdeling gjennomgår og avklarer vi hva du trenger hjelp til. Det lages en behandlingsplan ut i fra dette. Denne planen kan endres underveis.



## Gjennomgang av bagasjen

Vi går igjennom bagasjen til deg og foresatte. Du kan ha med private ting, men for eksempel lighter og fyrstikker, kniv, barberingsblad, saks og lignende er ikke lov. Vi vurderer hva du kan oppbevare på rommet, og hva vi oppbevarer på vaktrommet. Har du med egne medisiner vil vi passe på disse. Du får de medisinene du trenger fra avdelingen. Dette gjelder også for foresatte. Ladere og ledninger må leveres inn, og elektronikk lades på vaktrommet.

## Teamet

Teamet ditt jobber for å ta vare på deg. Teamet består av behandlere og kontaktpersoner fra miljøpersonalet.

## Kontaktperson

Det er alltid personell på avdelingen, og du får en kontaktperson ved hvert vaktskift.

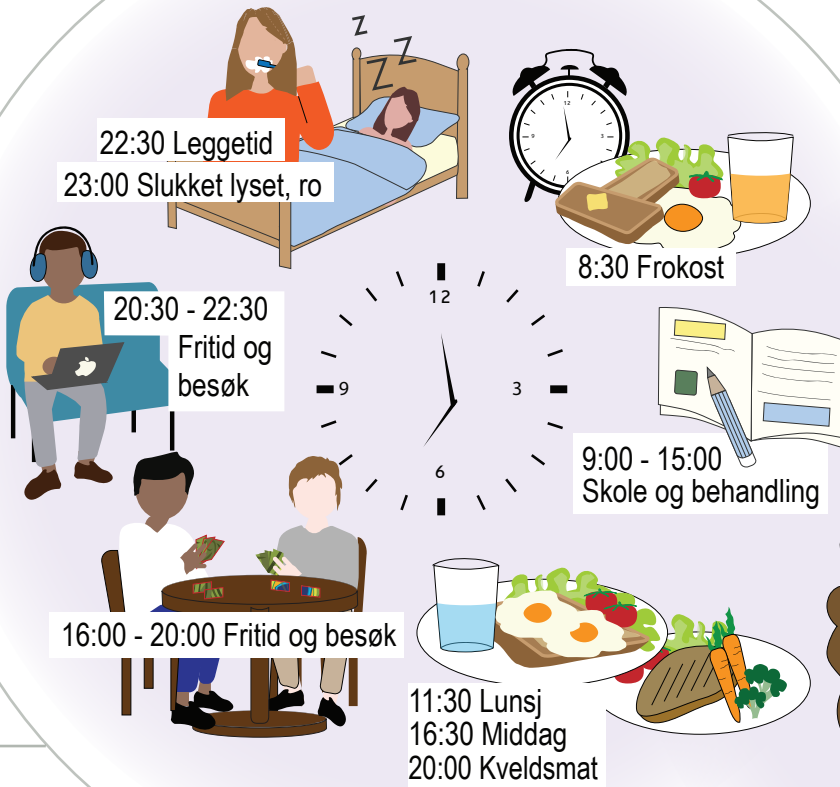


## Besøk

Besøk planlegges sammen med oss i personalet. Vi setter pris på at du tar hensyn til andre pasienter. Besøk holdes på et rom utenfor avdeling.

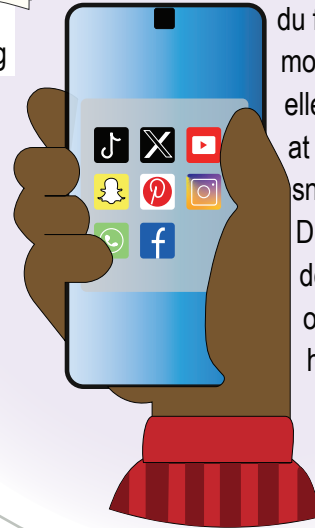


## Rutiner



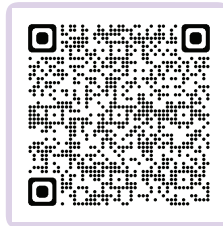
## Sosiale medier

Vi vet at sosiale medier er en viktig del av hverdagen for mange av dere. Selv om det er mye positivt med det, er det også mye negativt. Hvis du for eksempel opplever mobbing, hatefulle ytringer eller spredning av bilder vil vi at du skal være trygg på å snakke med oss om dette. Du trenger ikke gå igjennom det alene, vi er her for deg og du kan snakke om hva som helst.



## Rettigheter

Ved å skanne QR-koden kan du lese mer om hvilke rettigheter du har som pasient. Her finner du også mer informasjon om det å være ungdom innenfor psykisk helsevern.



 Skan meg!

## Utgang og tilsyn

### Første døgn

Utgang vil bli vurdert i hvert enkelt tilfelle utfra innleggesgrunn.



### Tilsyn

Kontaktpersonen din kikker innom regelmessig utover dagen.

### Utgang med klar avtale

Planer avtales med din kontaktperson (Hvem, hva, når).

### Utgang med følge

Dette skjer sammen med en til to av oss i personalet eller/og med pårørende.



## Avdeling og pasientrom

Slik ser avdelingen ut. Avdelingen består av pasientrom, bad, kjøkken, spiserom og stue.

