

# Tannhelseinformasjon

- Tannlege Heidi Wegner Mæland Johnsen
- Buskerud fylkeskommune
- Ringerike tannhelsedistrikt



Teamet på tannklinikken:  
tannlege, tannpleier og tannhelsesekretær



# Prioriterte grupper i den offentlige tannhelsetjenesten

- Gruppe A: 0 – 18 år
- Gruppe B: Psykisk utviklingshemmede
- Gruppe C: Pasienter på sykehjem, institusjon, hjemmesykepleie
- Gruppe D: 19 og 20 åringer 75 % rabatt
- Gruppe E : Rus
- Gruppe F : Voksen betalende (hvis kapasitet)
- Gruppe G : 21 til 24 åringer får 75% rabatt

## § 1. Stønadsberettiget undersøkelse og behandling

Etter folketrygdloven § 5-6 ytes det stønad til dekning av utgifter til undersøkelse og behandling utført av tannlege ved følgende tilstander/tilfeller:

1. Sjelden medisinsk tilstand
2. Leppe-kjeve-ganespalte
3. Svulster i munnhulen, tilgrensende vev eller hoderegionen for øvrig
4. Infeksjonsforebyggende tannbehandling ved særlige medisinske tilstander
5. Sykdommer og anomalier i munn og kjeve
6. Periodontitt
7. Tannutviklingsforstyrrelser
8. Bittanomalier
9. Patologisk tap av tannsubstans ved attrisjon/erosjon
10. Hyposalivasjon
11. Allergiske reaksjoner mot tannrestaureringsmaterialer
12. Tannskade ved godkjent yrkesskade
13. Tannskade ved ulykke, som ikke er yrkesskade
14. Sterkt nedsatt evne til egenomsorg hos personer som har varig sykdom eller varig nedsatt funksjonsevne
15. Helt eller delvis tanntap, uten egne tenner i underkjeven.

# Frikort

- Tannbehandling: Enkelte tannsykdommer og tilstander som påvirker tannhelsen kan gi opptjening til frikort. Egenandelene fra disse behandlingsformene inngår i ordningen:

- Behandling av tannkjøttsykdommer (periodontitt).

Sykdommer og patologiske tilstander i munn og kjeve.

- Egenandelstak frikort 2024 kr. 3165.-



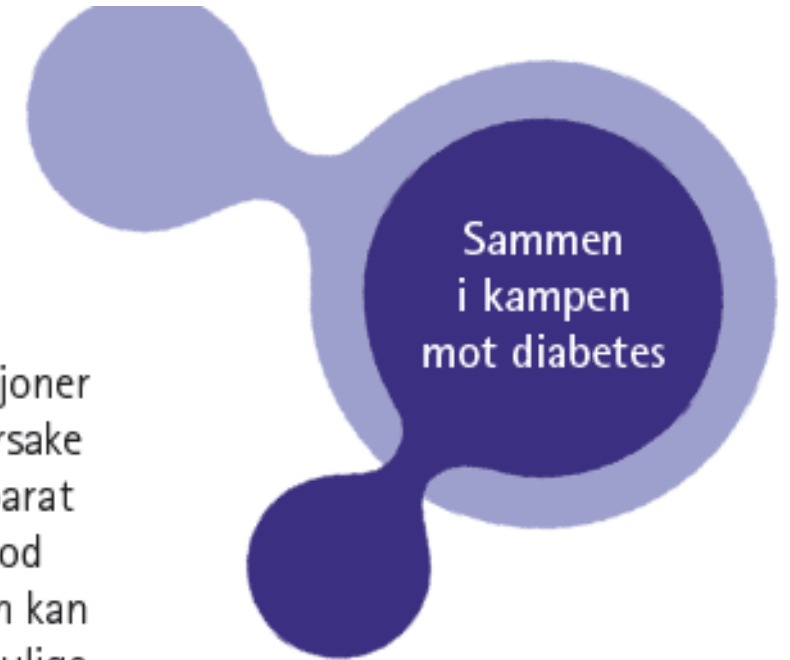


# Diabetes og tannhelse

## DIABETES OG TENNER

### Hva gjør diabetes med tannhelsen?

Diabetes kan svekke immunforsvaret, slik at kroppens motstand mot infeksjoner blir svakere. Bakterier og virus kan lettere formere seg, og blant annet forårsake betennelse i tannkjøttet. Hvis betennelsen blir varig, kan tennenes festeapparat svekkes og tennene kan løsne. Derfor har pasienter med diabetes spesielt god grunn til å holde tennene og mellomrommene rene daglig. På tannklinikken kan du få informasjon og veiledning om hva du selv kan gjøre for å redusere mulige problemer med tenner og tannkjøtt.



# Hva gjør diabetes med tannhelsen?

- Kan svekke immunforsvaret – kroppens motstand mot infeksjoner blir svakere.
- Tannkjøttsbetennelse
- Peridontitt



# Periodontitt - tannfesteproblemer

## Tannfesteproblemer – periodontitt

Hvis tannkjøttet stadig blør når du pusser tennene, hvis tennene gir vond smak, blir ømme å tygge med, eller hvis du opplever at de forandrer stilling, er det tegn på at tennenes feste er angrepet. Det betyr at du må gjøre noe mer enn det du pleier med renholdet, og at du bør bestille time hos tannlege eller tannpleier så fort som mulig. Det finnes også spesialister i periodonti (tannkjøtt sykdommer) som kan hjelpe deg.

- Blør fra tannkjøtt
- Tennene gir vond smak
- Ømme tenner
- Tennene forandrer stilling

# Karies – hull i tennene

## Hull i tennene – karies

Det kan vanskelig å unngå sukkerholdig mat, også for personer med diabetes. Hvis blodsukkernivået er for høyt, vil alle kroppens væsker inneholde høyere sukkerverdier, inkludert vevsvæsken i tannkjøttet og spyttet. Dette kan gi bakteriene næring til å syreete tannemaljen og utvikle karies under tannkjøttet. Dersom man ofte er tørr i munnen, forsterker dette begge prosessene.

1. Spise sukker
2. For høyt blodsukker?
3. Kroppsvæsker inneholder mer sukker, også spytt
4. Bakteriene lager hull
5. Munntørrhet forsterker prosessen

Les mer på [www.diabetes.no](http://www.diabetes.no)

## Årsaker til munntørrhet:

- Høyt blodsukker
- Medikamenter.

Mindre spyttproduksjon og følelsen av tørr munn kan være tegn på at blodsukkeret er høyt.

## Konsekvenser ved munntørrhet:

- Karies

Dersom blodsukkernivået er for høyt, vil alle kroppens væsker inneholde høyerer sukkerverdier, ink. vevsvæsker i tannkjøtt og spytt.

# Hva kan man gjøre for å bremse denne utviklingen?

- Holde tennene og mellomrommene rene daglig
- Holde blodsukkeret så normalt som mulig
- Oppsøke tannlege eller tannpleier i tide. Jo lenger du venter jo mer kan skaden ha utviklet seg.
  
- Tannbehandling av periodontitt kan utløse trygdestønad, reduksjon i pris.

Les mer på [www.diabetes.no](http://www.diabetes.no)

# Sunn tann

Emalje

Tannkjøttslomme

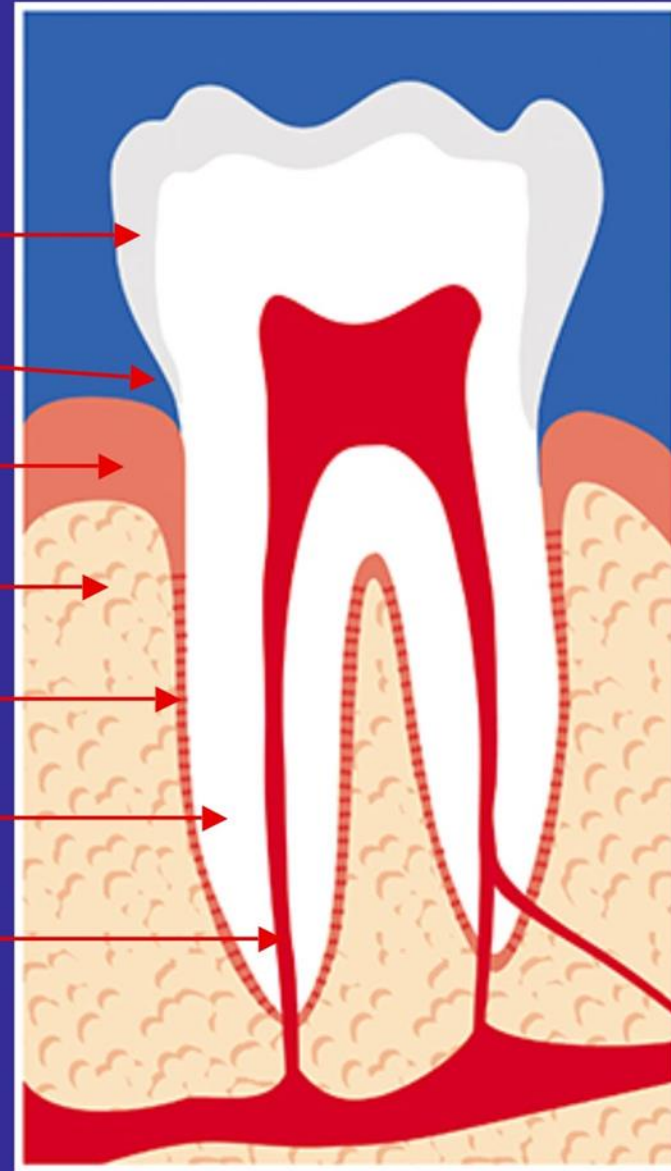
Tannkjøtt

Kjeveben

Rotfibre

Tannben

Nerve





# Karies, ulike stadier





# Elektrisk eller manuell tannbørste?









# Betennelse i tannkjøttet - gingivitt

- Rødhet, hovent og blør lett.
- Kroppen sier fra at plakk/bakterier blir liggende igjen, og at renholdet bør bedres.
- Gingivitt kan fjernes med godt renhold
- Dersom plakket har forkalket og blitt til tannstein, må det fjernes hos tannpleier / tannlege.



# Gingivitt



Friskt tannkjøtt



Gingivitt









# Periodontitt

- Tannkjøttsykdom
- skyldes bakteriebelegg og tannstein i tannkjøttlommene, som over tid kan føre til at tannens feste og kjevebeinet skades.
- Ubehandlet periodontitt fører til bentap rundt tennene, dårligere tannfeste og løse tenner.
- For å stoppe utviklingen må årsaken fjernes. Gjøres hos tannpleier / tannlege.

# Risikofaktorer for periodontitt

- Gener/arv
- Dårlig munnhygiene
- Tilstedeværelse av spesielle bakterier
- DIABETES
- Røyking
- Stress

# Diabetes og tannhelse

Blodsukker kontroll (Glykemiske).

- Personer med diabetes kan ha økt risiko for periodontitt
- Viktig med regelmessig oppfølging /vedlikeholdsbehandling.
- Person med diabetes bør derfor bli gå til undersøkt jevnlig med hensyn til mulige endringer i munnhule og tenner.
- Grundig oppfølging er spesielt viktig for periodontittpasienter med diabetes.
- Hvis pasientene har en velregulert diabetes er det ikke påvist forskjell.

[Ref. Sammenheng mellom diabetes mellitus Type 2 og periodontal sykdom | Den norske tannlegeforenings Tidende \(tannlegetidende.no\)](#)

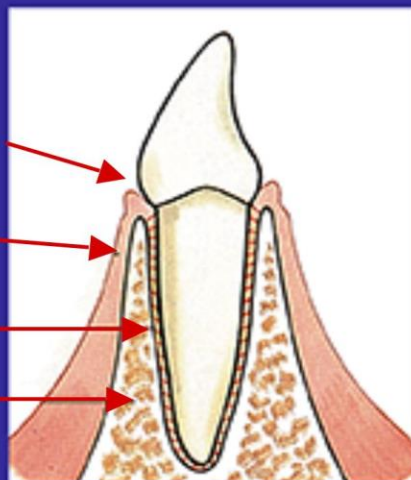
# Utvikling av tannkjøttssykdommer

Tannkjøttslomme

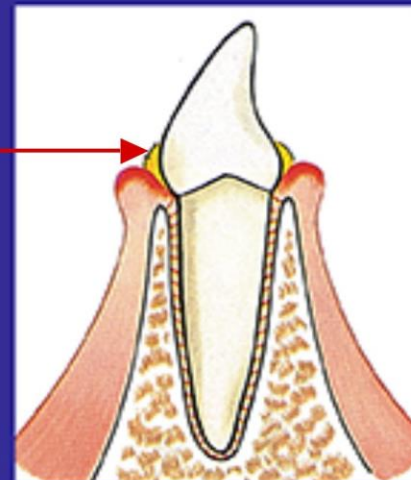
Tannkjøtt

Rothinne

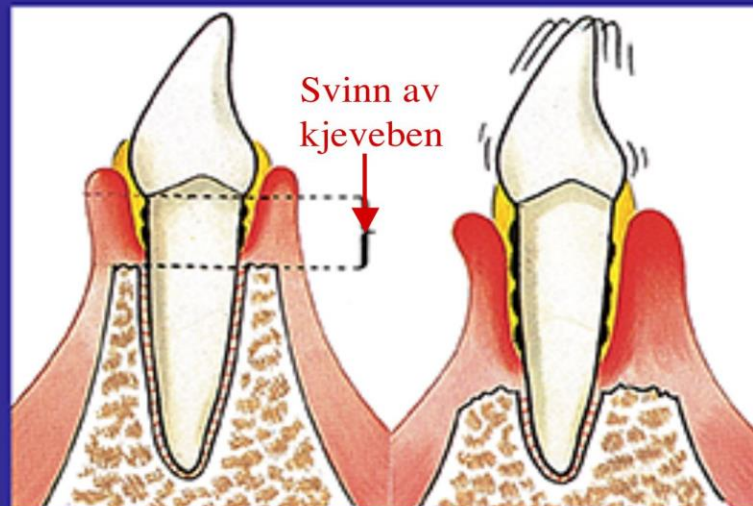
Kjeveben



Bakteriebelegg

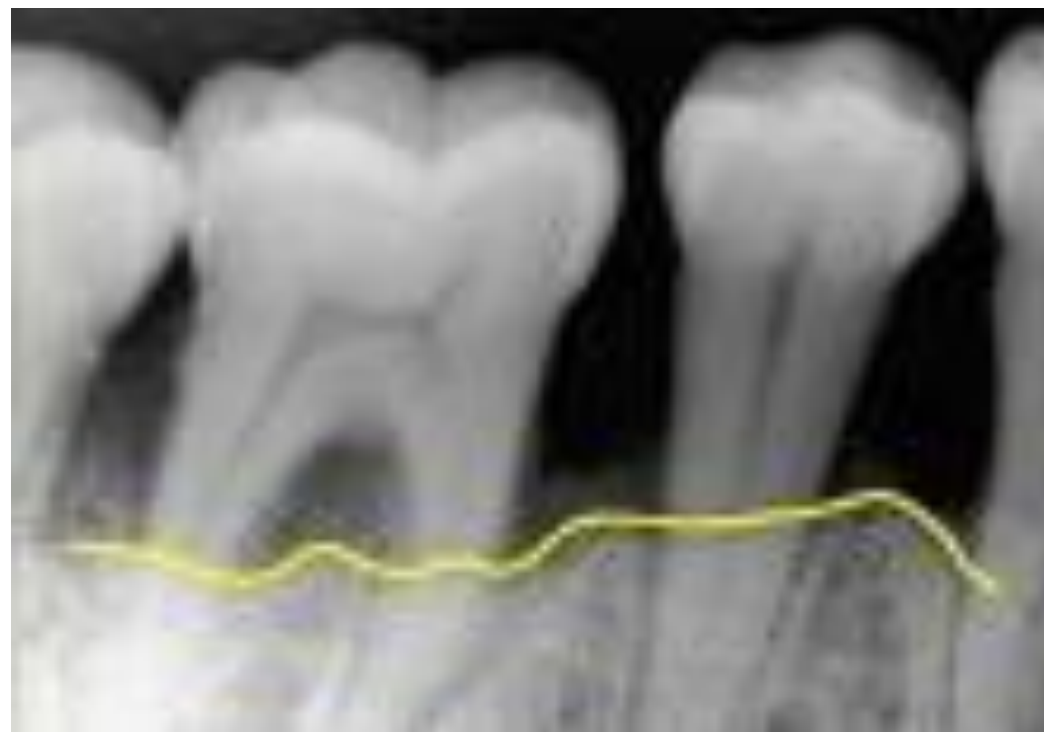


Svinn av  
kjeveben





# Periodontitt



## Eksempler på produkter mot munntørret.



- Eksempler på fluorskyll produkter



# Fluor - NaF



- Fluor gjør tennene sterkere slik at de tåler en pH helt ned til 4,5.
- 
- Uten fluor tåler tennene en pH på 5,5.



# Syreskader - erosjoner

- Emaljen tæres bort
- Fortennene blir kortere og flisete i kanten
- Gir ofte ising
- Store syreskader kan resultere i omfattende reparasjoner







## Syreskader - erosjoner



---

Brus har meget lav pH-verdi. Det betyr at den inneholder syre. Dette gjelder også sukkerfri brus.

---

Ved hyppige inntak etses tannemaljen bort og tennene slites raskt ned.

---

Syreskader kan medføre plagsom ising i tennene.





# pH i drikke

Pepsi max	2,7
Coca cola	2,73
Appelsinjuice	2,6
Eplenektar	3,8
Fun light	3,3
Husholdningssoft	3,8
Olden pære m/kullsyre	3,1
Imsdal smakstilsatt vann	3,4 - 3,8
Melk	6,7
Kullsyreholdige vann (blå kork)	6,0
Vann	6,0



# Drikk mer vann

Visste du at brus og saft er den viktigste årsaken til at barn får i seg for mye sukker? Mange av oss fristes til å gi barna brus eller saft når de er tørste. Plutselig blir inntaket av sukker større enn man tror. Bytter du ut brus eller saft med vann til hverdags er mye gjort. #smågrep

Kilde: helsedirektoratet





## 5 råd for god munnhelse:

1. Spis sunn mat til faste tider
2. Drikk vann som tørstedrikk
3. Puss tennene morgen og kveld med fluortannkrem
4. Gå til regelmessig tannhelsekontroll
5. Ta ekstra fluor om det trengs (tabletter, skyllevæske)

# Takk for oppmerksomheten

- Kilder:

Helsedirektoratet

Tannvern / Tkmidt.no

NHI.no

Les mer på [www.diabetes.no](http://www.diabetes.no)



Den norske  
tannlegeforening



diabetesforbundet

