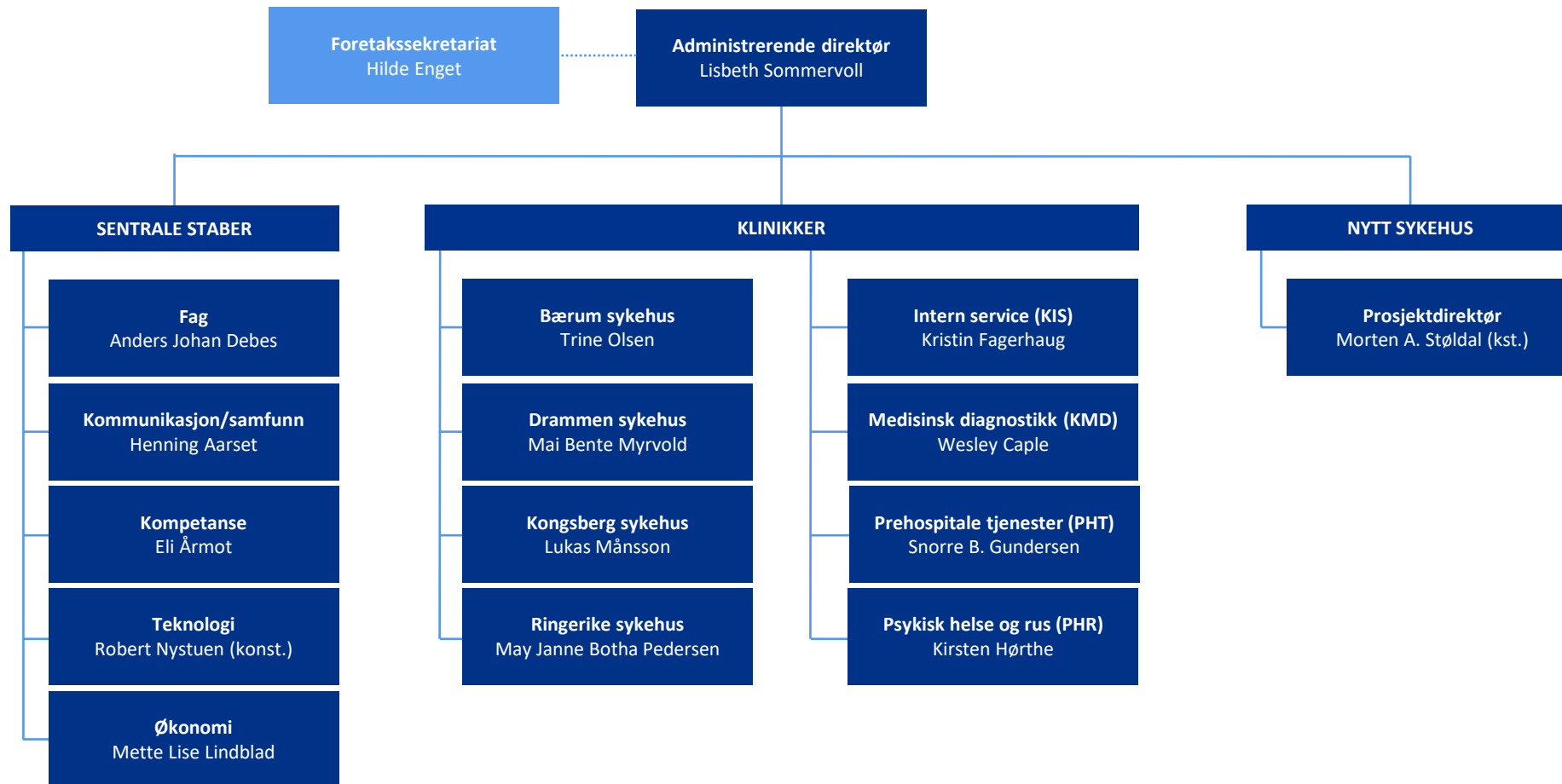


# Organisasjonskart Vestre Viken HF

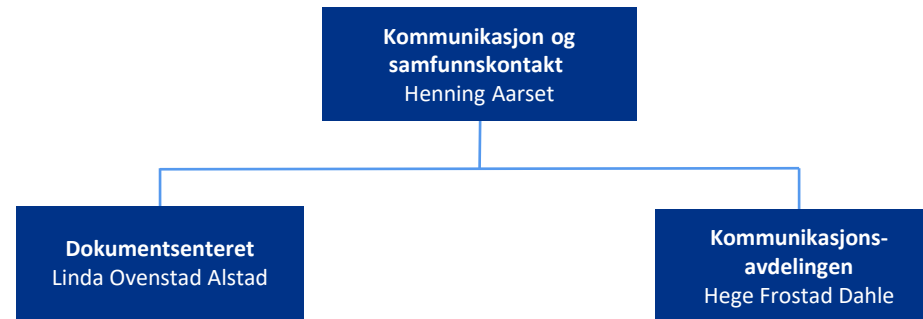
Masterkart nivå 1-4



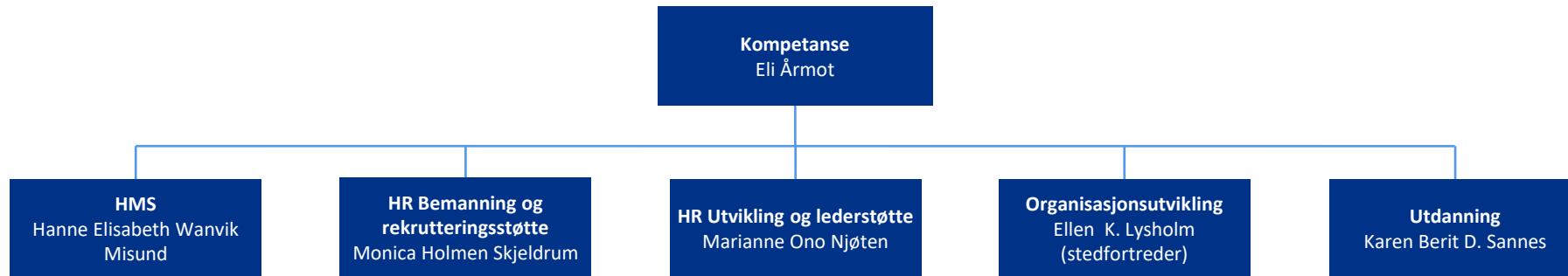
# Ledelse Vestre Viken HF



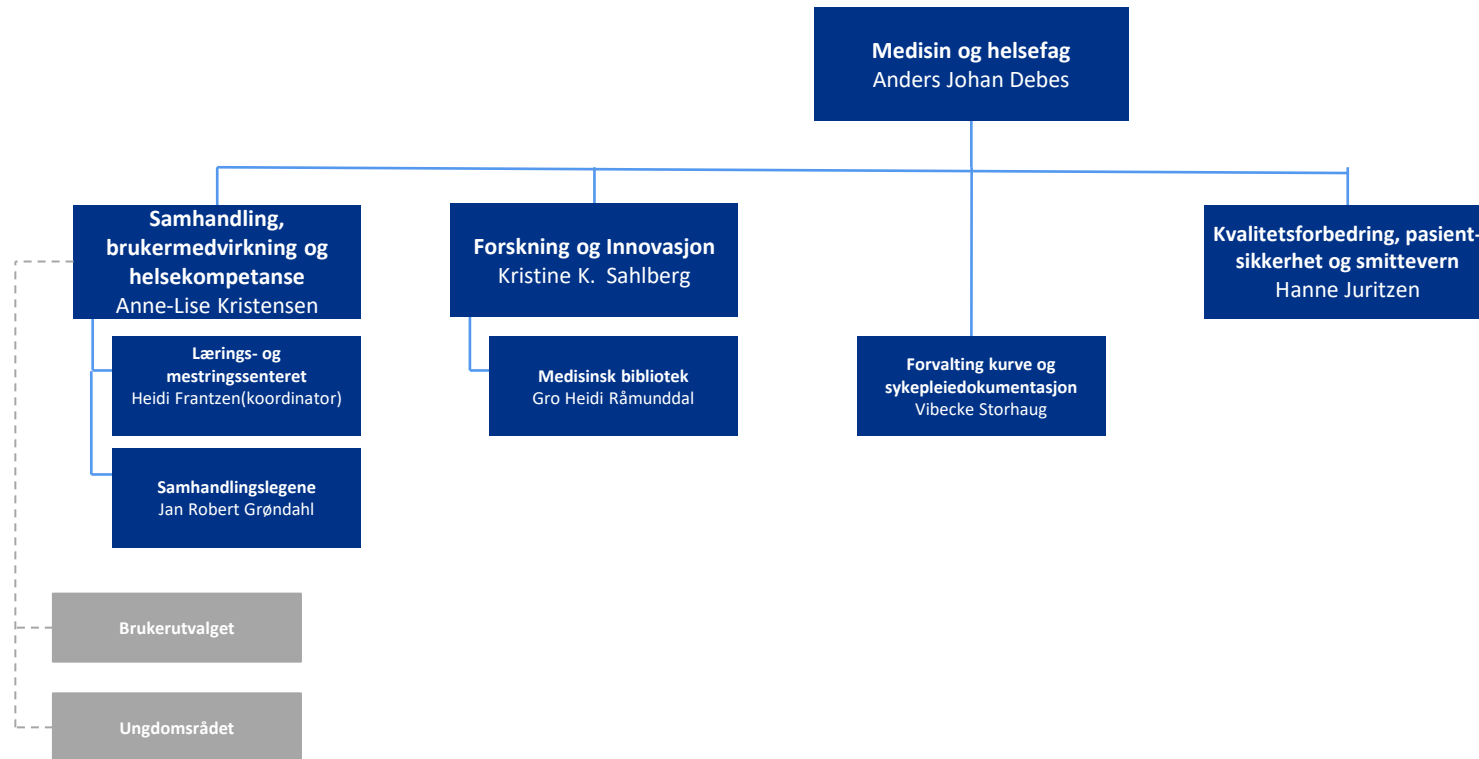
# Stab kommunikasjon og samfunnskontakt



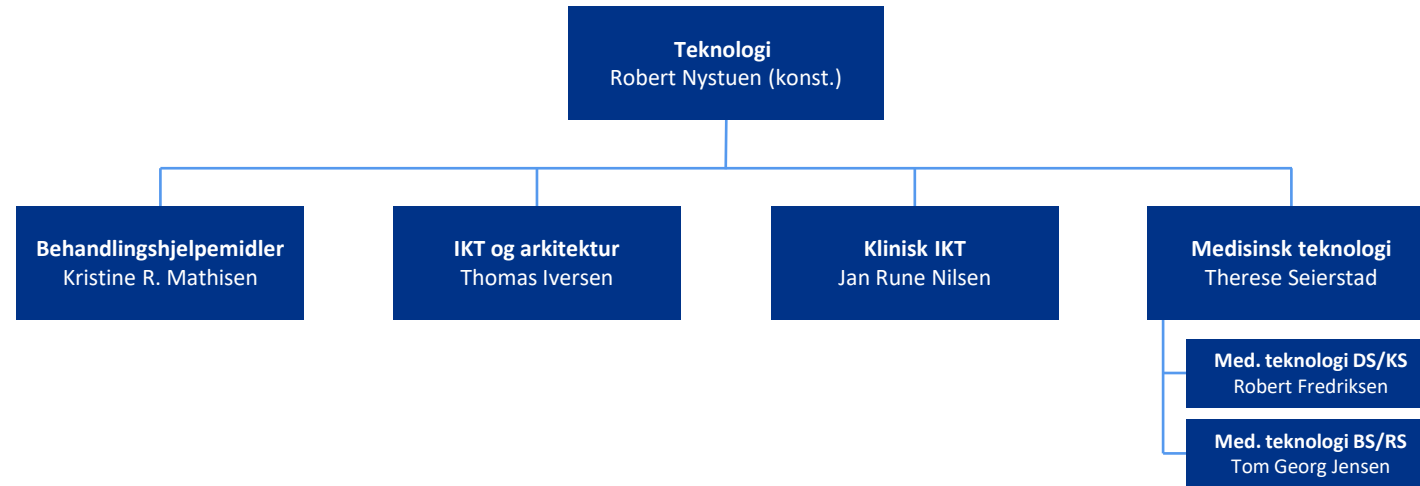
# Stab kompetanse



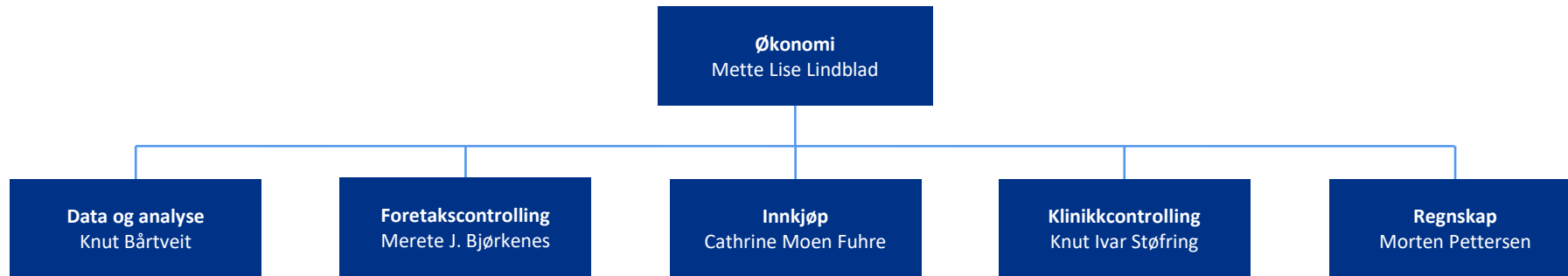
# Stab medisin og helsefag



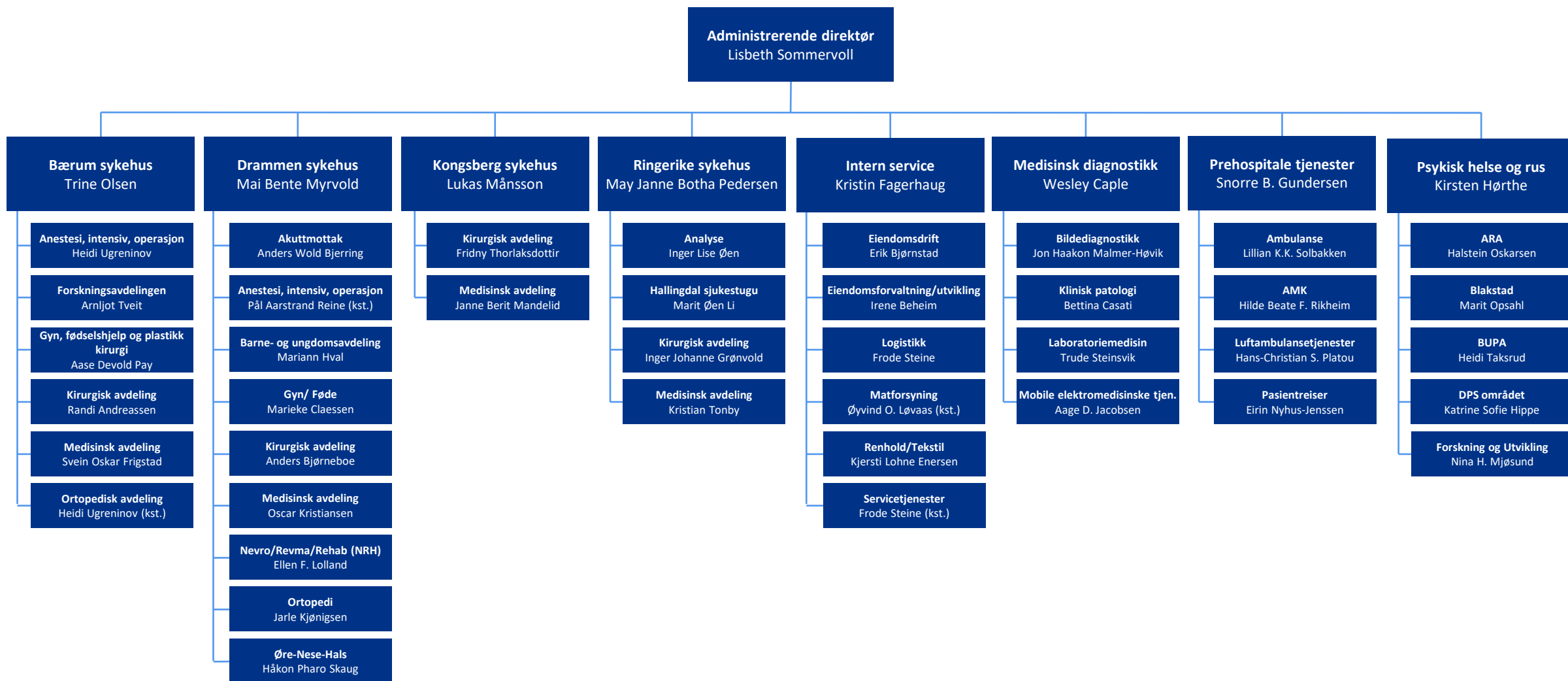
# Stab teknologi



# Stab økonomi

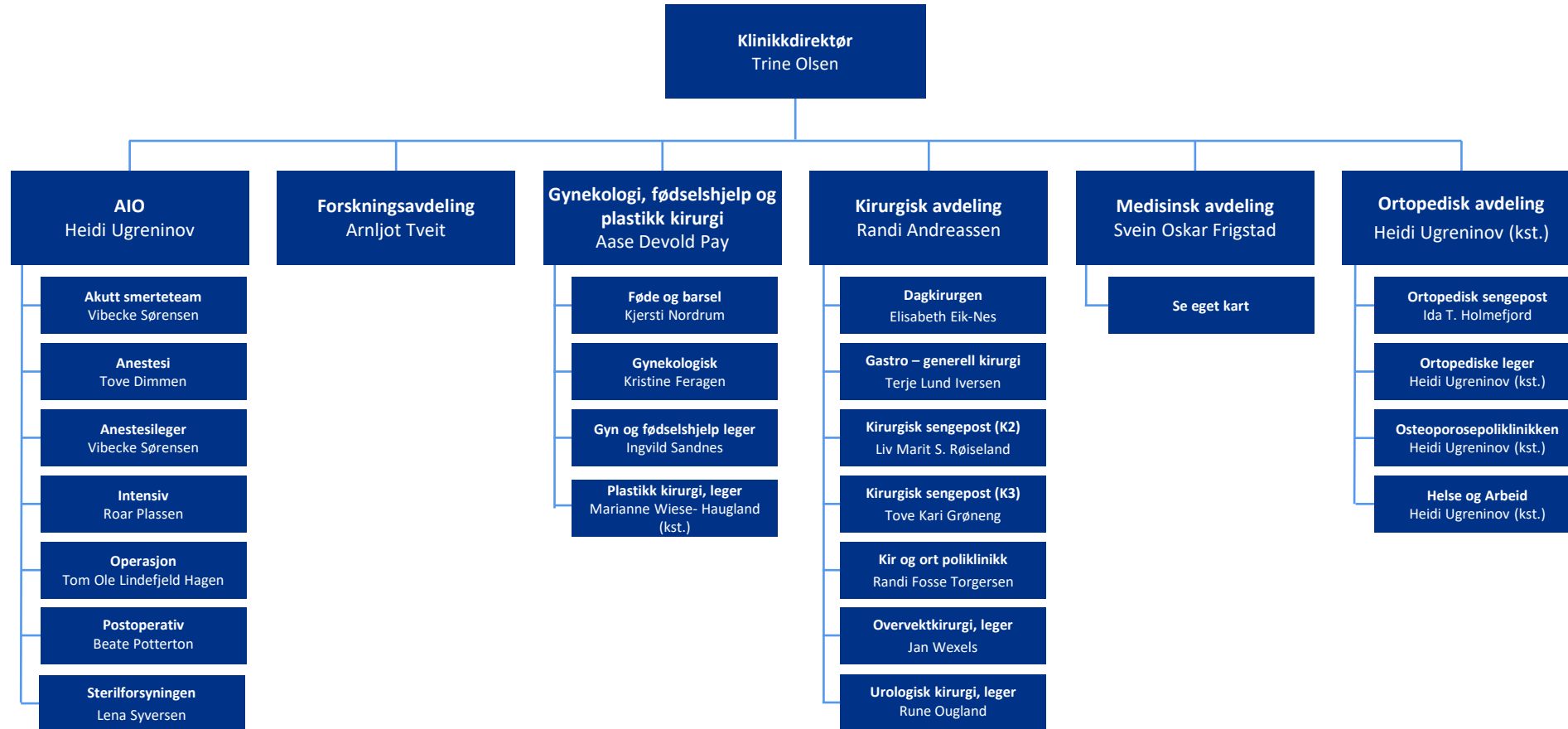


# Klinikker i Vestre Viken HF

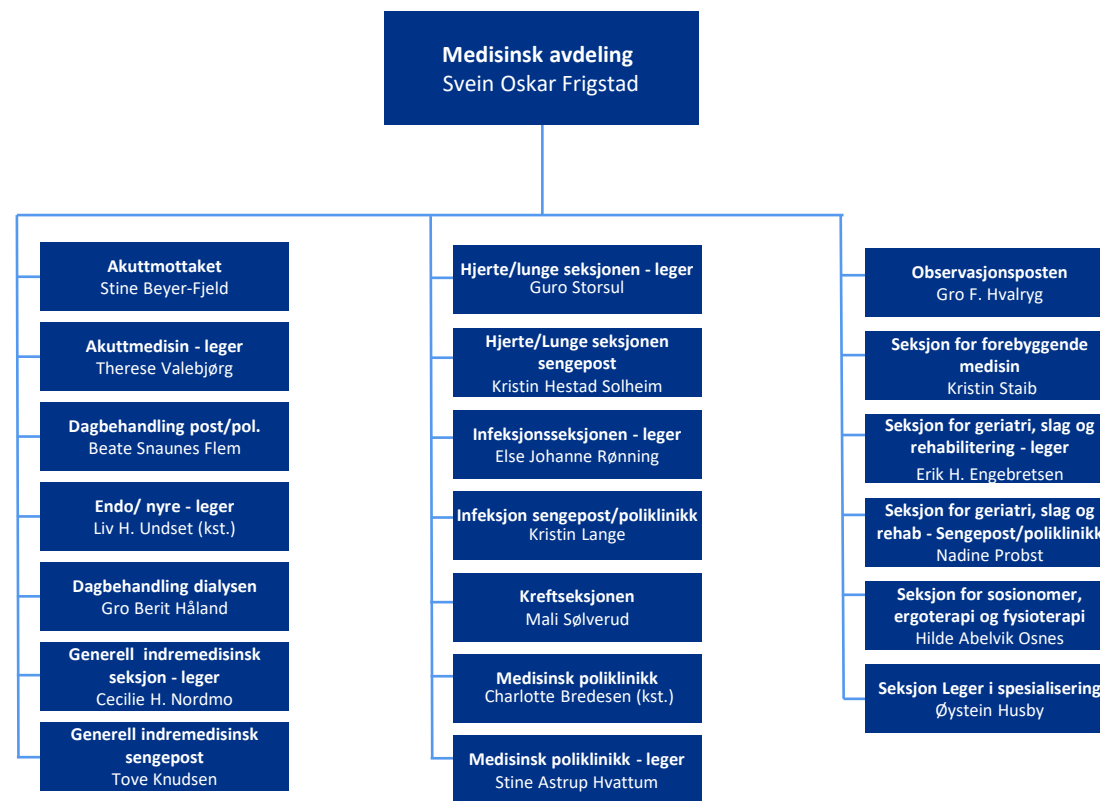




# Bærum sykehus (BS)

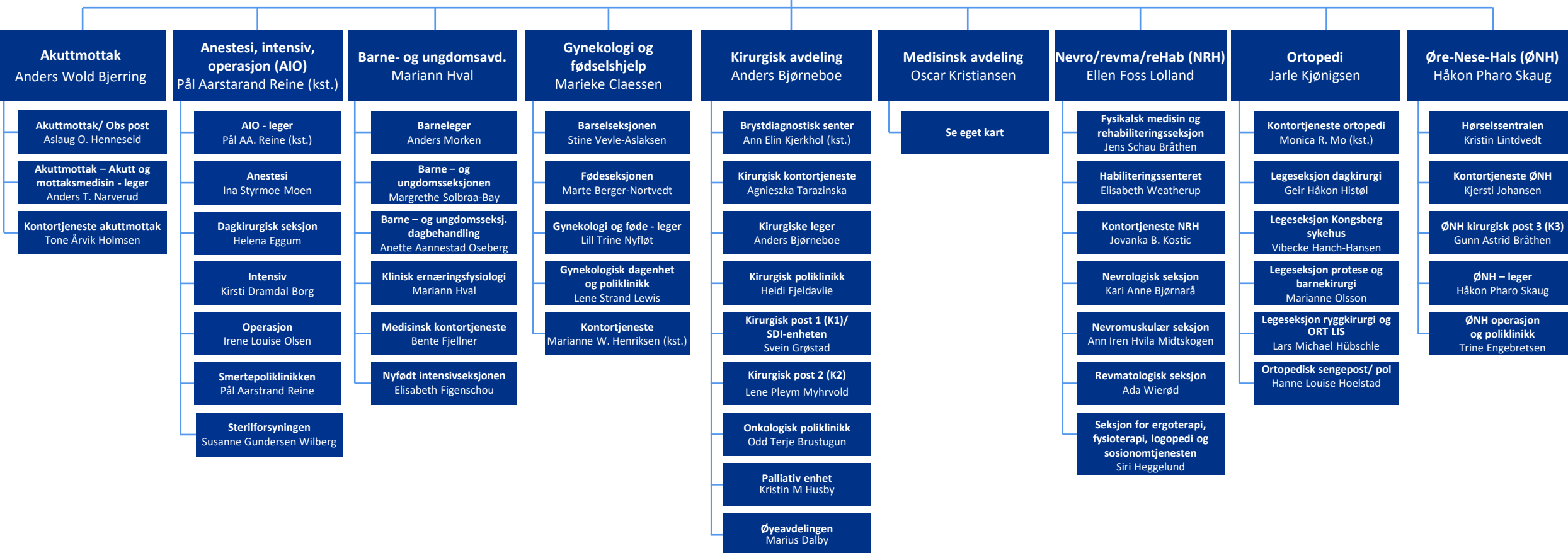


# Bærum sykehus Medisinsk avdeling

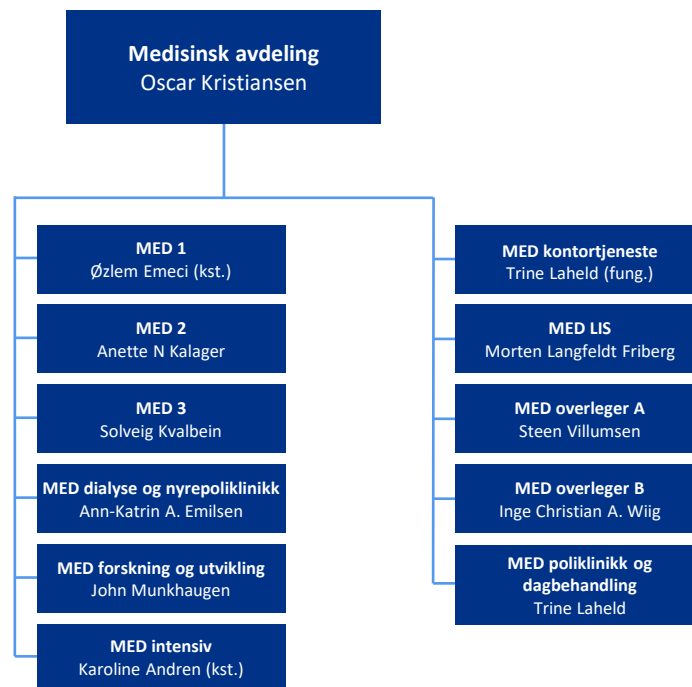


# Drammen sykehus (DS)

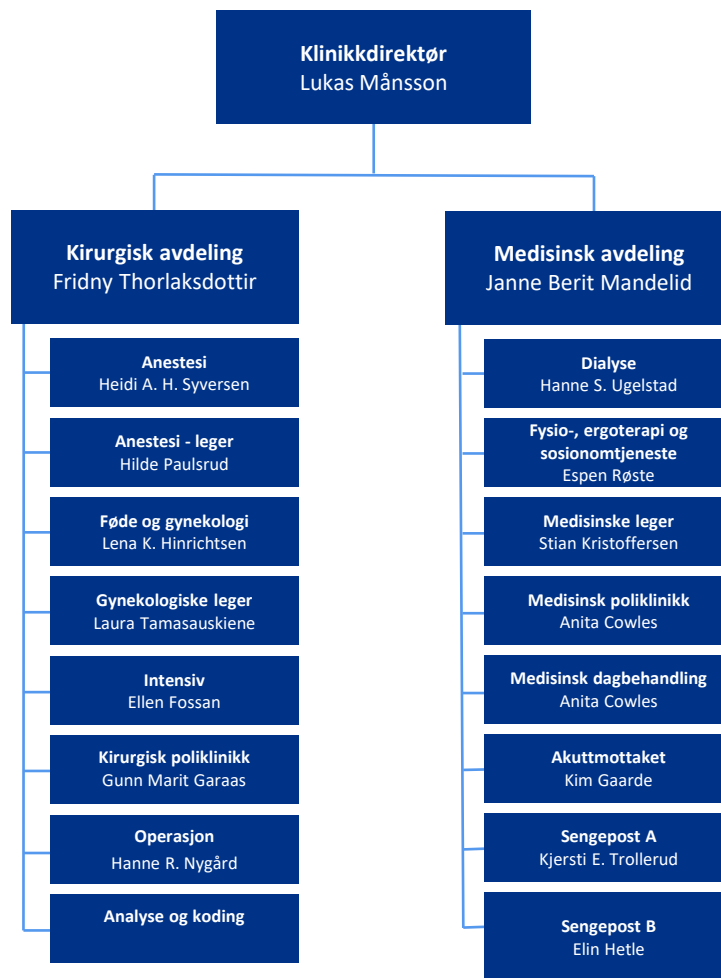
Klinikkdirektør  
Mai Bente Myrvold



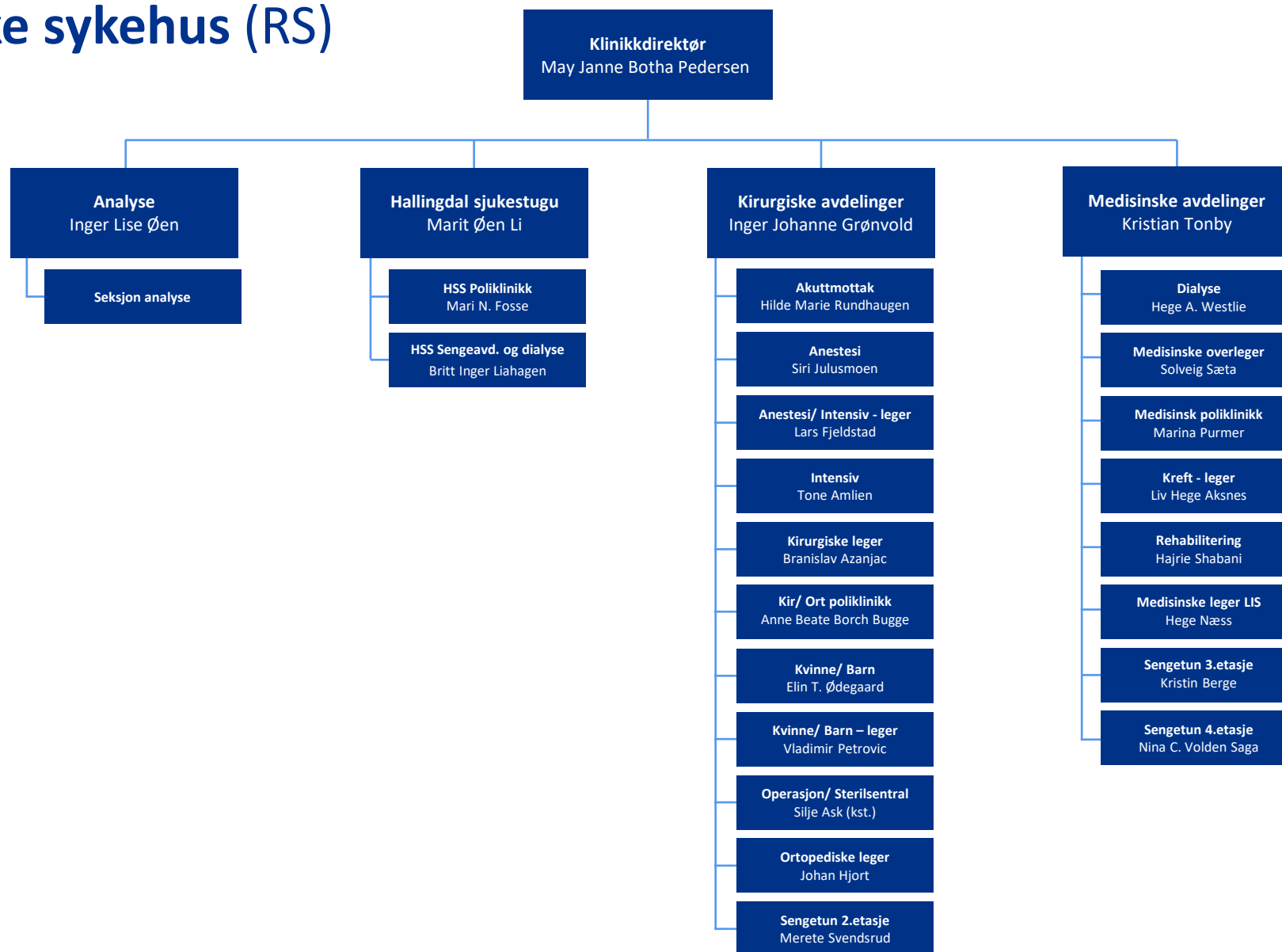
# Drammen sykehus Medisinsk avdeling



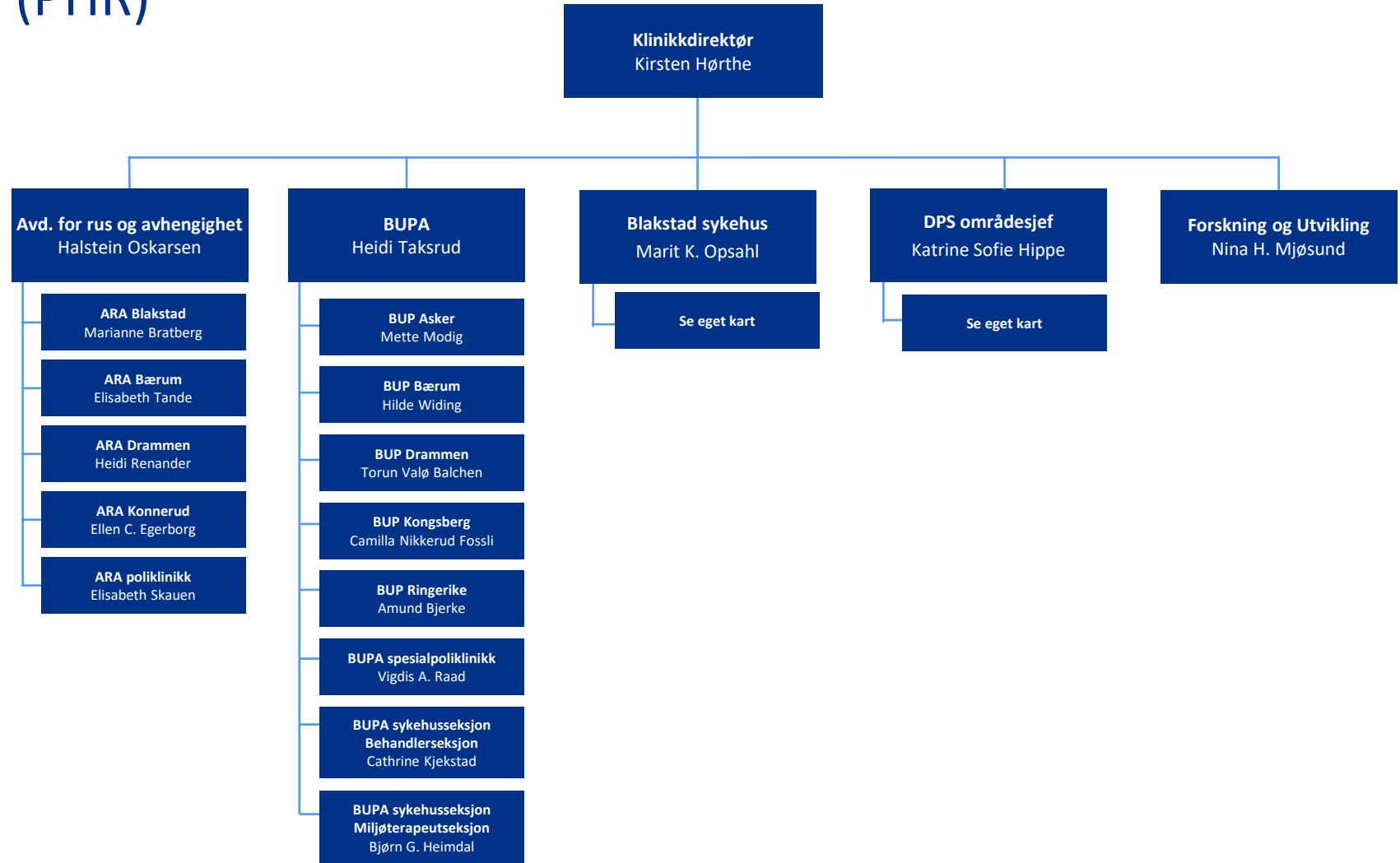
# Kongsberg sykehus (KS)



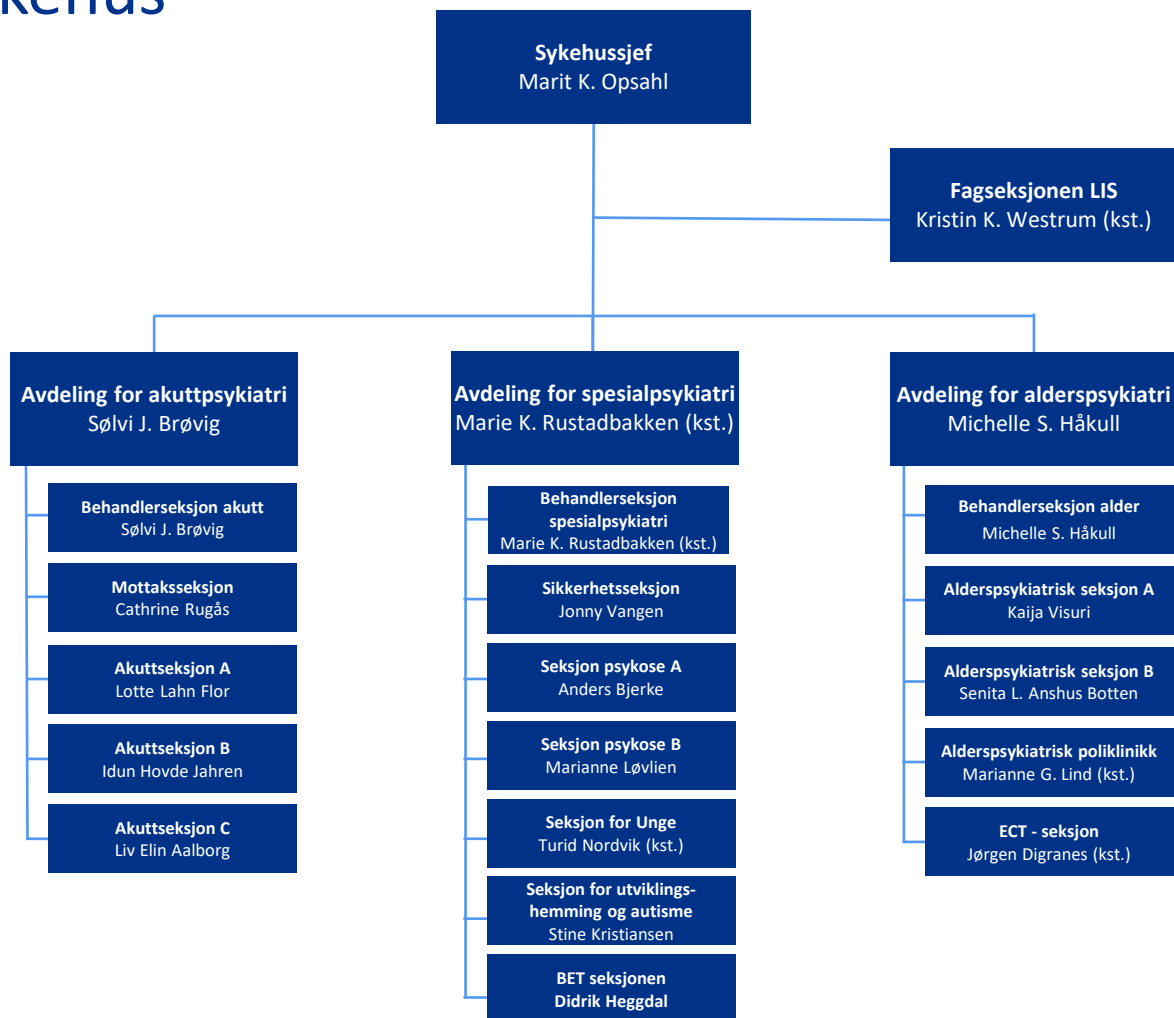
# Ringerike sykehus (RS)



# Psykisk helse og rus (PHR)

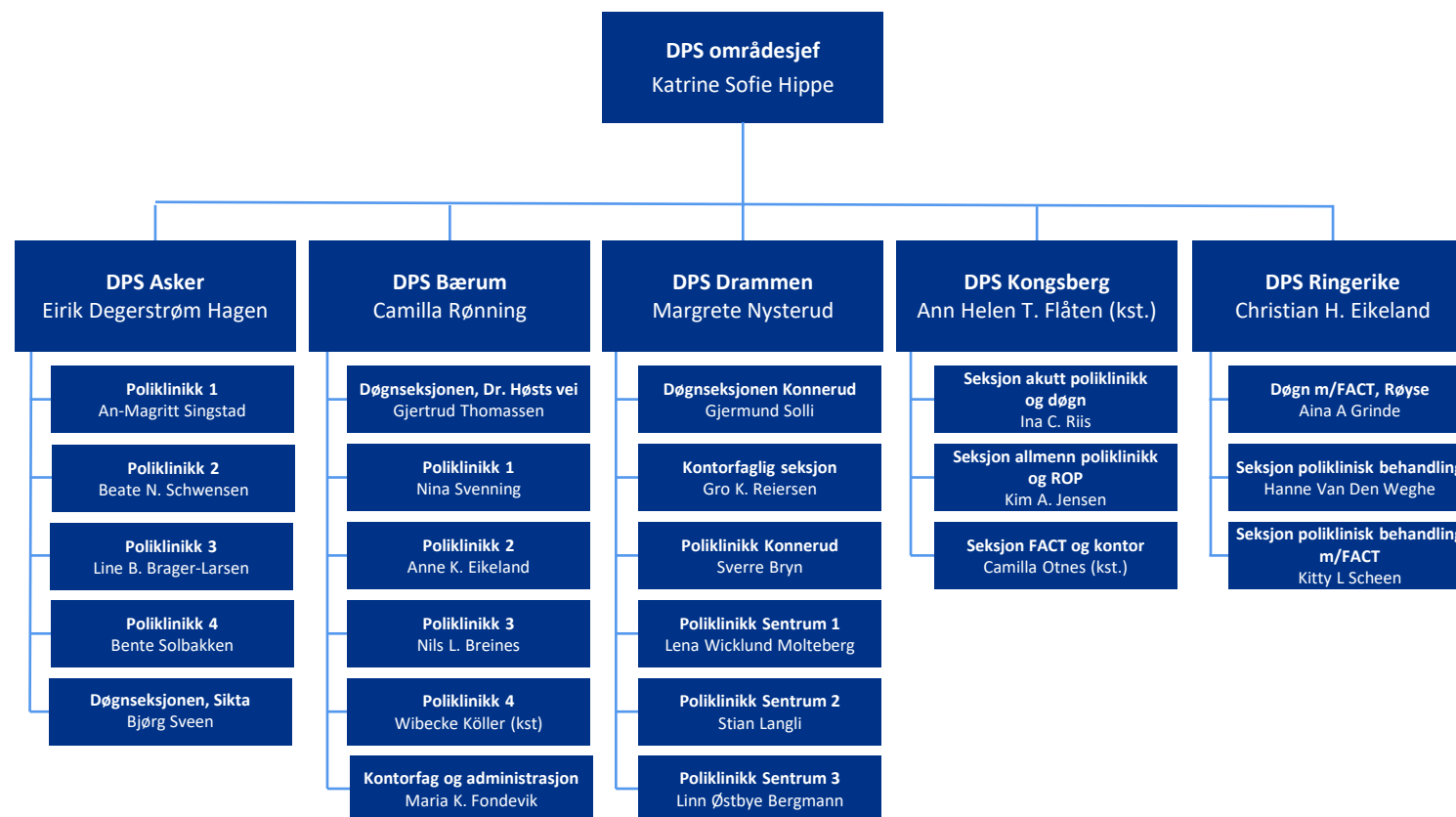


# PHR Blakstad sykehus

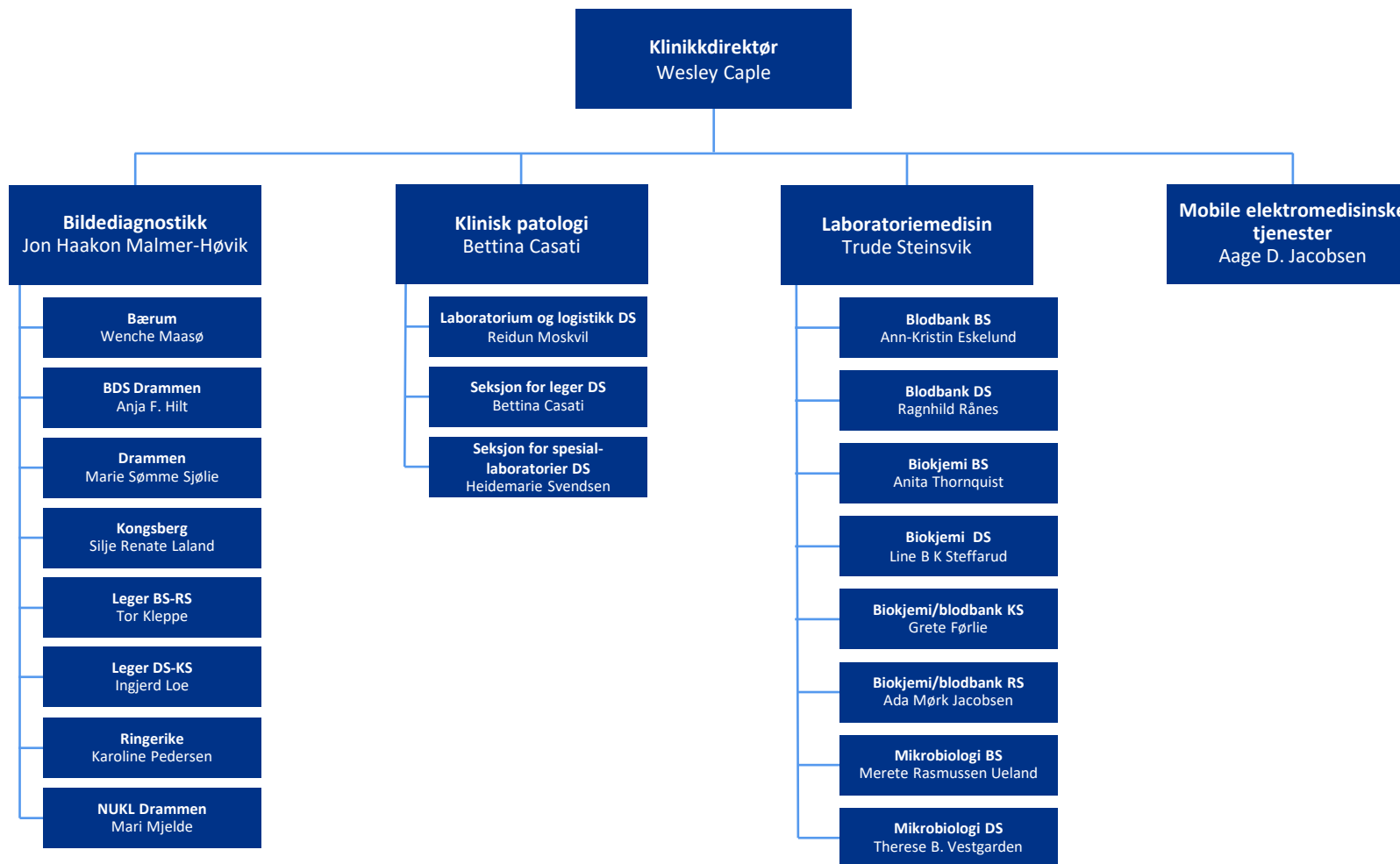




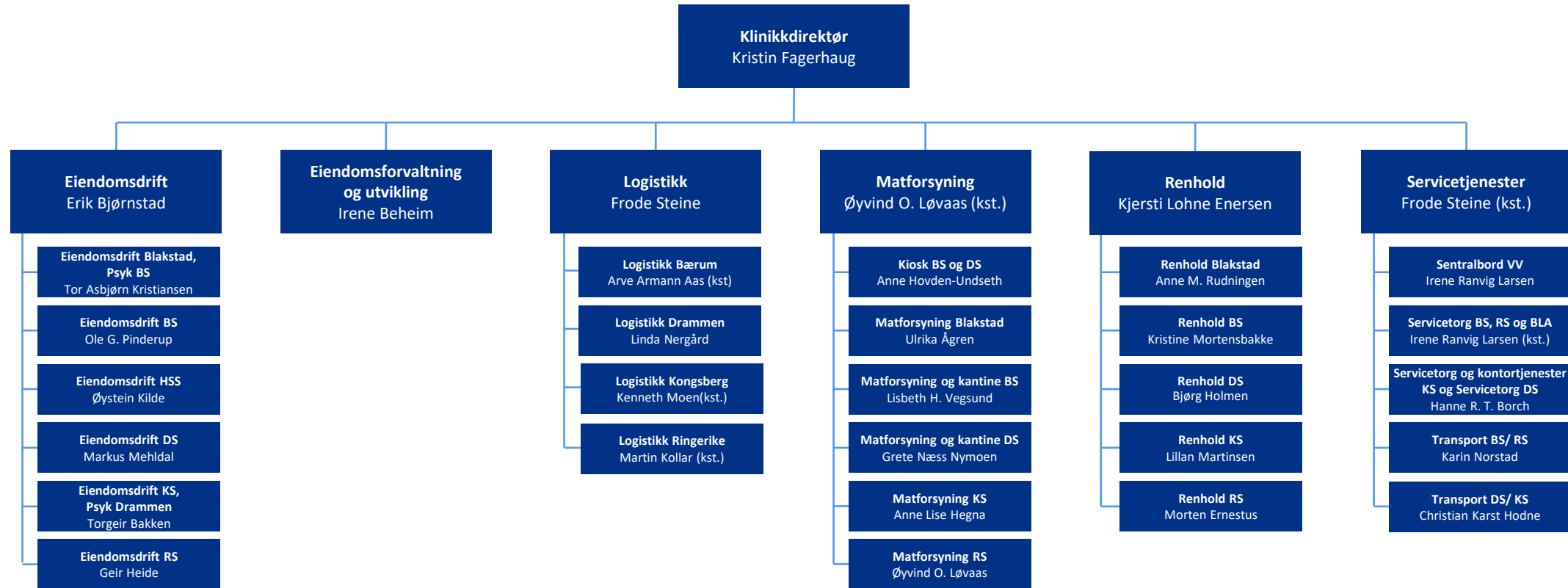
# PHR DPS-området



# Medisinsk Diagnostikk (KMD)

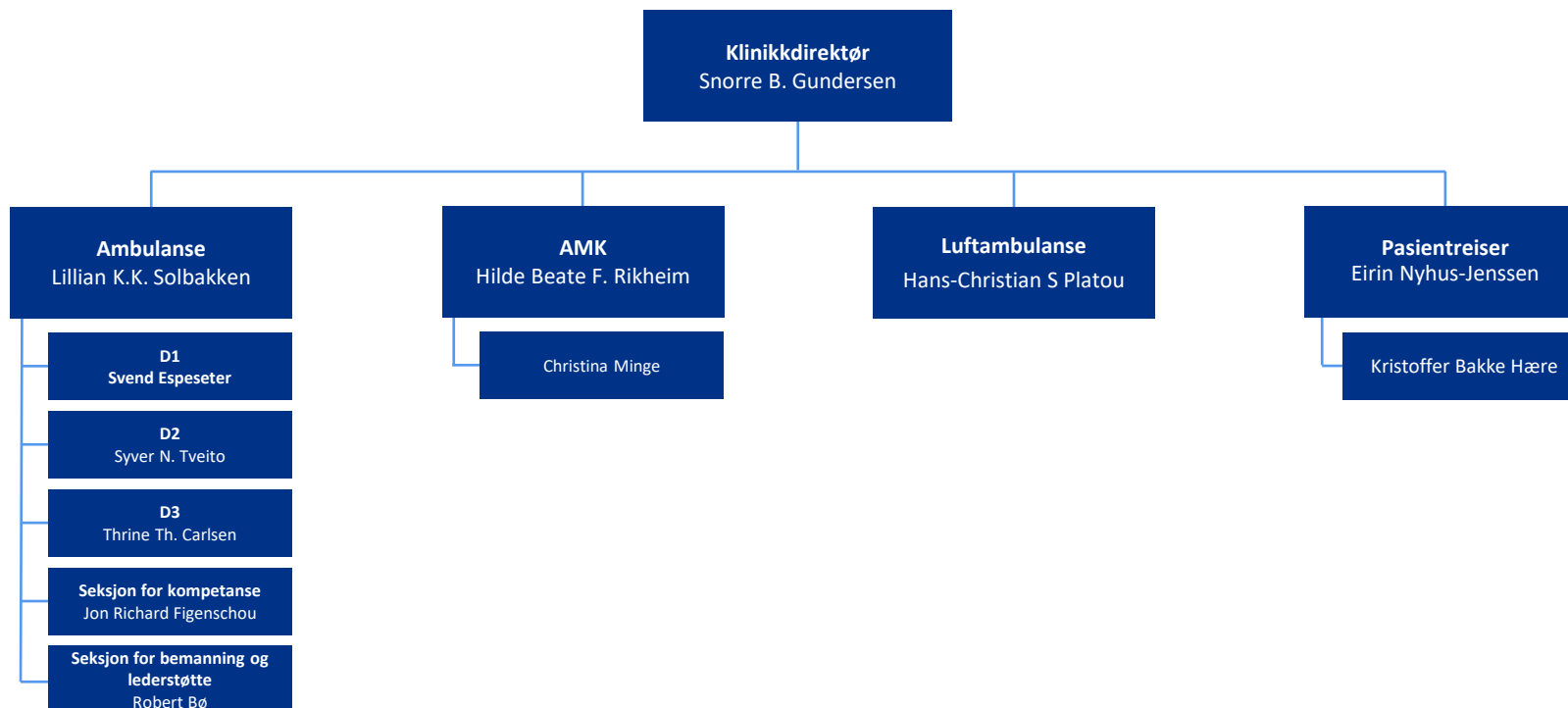


# Intern service (KIS)



Klinikkdirektør for Intern service er utpekt som ledelsens representant for miljøstyringssystemet i Vestre Viken.

# Prehospitale tjenester (PHT)



# Forkortelser

**AIO** = Anestesi, intensiv og operasjon.

**AKU** = Akutt

**AMK** = Akuttmedisinsk kommunikasjonssentral

**ARA** = Avdeling for rus og avhengighet

**AVD** = Avdeling

**BARN** = Barne- og ungdomsavdelingen

**BDS** = Brystdiagnostisk senter

**BEH** = Behandling (dagbeh døgneh)

**BET** = Basal eksponeringsterapi *Tilvenning til noe man er redd for*

**BS** = Bærum sykehus

**B/U** = Barn/ungdom (avdeling, seksjon for)

**BUP** = Barne- og ungdomspsykiatri

**BUPA** = Barne- og ungdomspsykiatrisk avdeling

**D1** = Ambulansedistrikt 1: Drammen, Lier, Tidl. Røyken og Hurum i Asker kommune, Øvre Eiker og Modum

**D2** = Ambulansedistrikt 2: Ringerike, Hole, Jevnaker, Krødsherad, Flå, Nes, Gol, Hemsedal, Ål, Hol

**D3** = Ambulansedistrikt 3: Kongsberg, Flesberg, Rollag, Nore- og Uvdal og Sigdal

**DAG** = Dagbehandling

**Dagkir** = Dagkirurgi

**DPS** = Distrikpsykiatrisk senter

**DS** = Drammen sykehus

**ECT** = Electroconvulsive therapy / Elektrosjokkterapi

**FACT** = Flexible Assertive Community Treatment *En psykiatrisk behandlingstype der helsepersonell driver oppsøkende behandling for innbyggere med alvorlig psykisk lidelse og eventuelt rusproblemer.*

**GYN** = Gynekologi

**GYN/FØDE** = Gynekologi og fødselshjelp

**HMS** = Helse- miljø og sikkerhet

**HR** = Human Resources / Personalavdeling

**HSS** = Hallingdal sjukestugu

**IKT** = Informasjons- og kommunikasjonsteknologi

**K1, K2, K3** = Kirurgen 1, Kirurgen 2, Kirurgen 3

**KIR** = Kirurgisk avdeling / Kirurgi

**KIS** = Klinikk for intern service

**KLIN** = Klinisk

**KMD** = Klinikk for medisinsk diagnostikk

**KS** = Kongsberg sykehus

**Kst.** = Konstituert (midlertidig)

**MED** = Medisinsk avdeling / Medisin

**NRH** = Nevrologi, revmatologi og reHabilitering

**OBS** = Observasjonspost

**ORT** = Ortopedi

**PED** = Pediatri (behandling av barn)

**PHR** = Psykisk helse og rus

**POL** = Poliklinikk

**PRA** = Psykiatri, rus og avhengighet

**REHAB** = Rehabilitering

**ROP** = Rus og psykiatri

**RS** = Ringerike sykehus

**SDI** = Sammedagsinnleggelse

**TIPS** = Tidlig intervensjon ved psykose

**VV** = Vestre Viken

**ØNH** = Øre, nese, hals.

