

AKTUELLE SAKER:

1. Influensa - analyseøkning
2. Kurs for menn med prostatakreft og deres pårørende
3. Hospitering på Avdeling for gynekologi og fødselshjelp

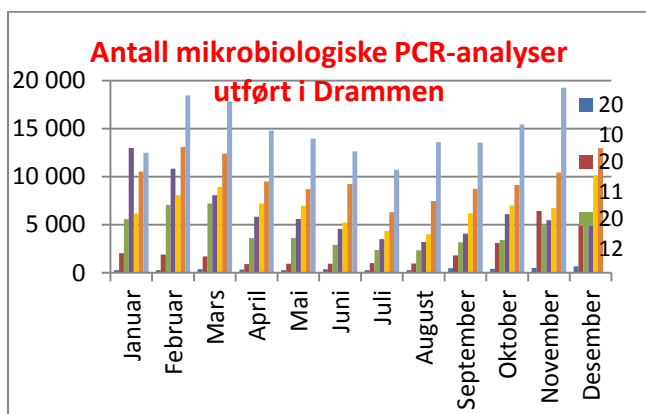


1. Influensautbrudd. Enorm økning i PCR-analyser

Vi er nå midt inne i et influensautbrudd. Influensa A utgjør ca 90% av positive funn, influensa B 10%. Om lag 25% av alle som testes har positive funn. Utbruddet startet tidlig denne vintersesongen, allerede midt i november. På det tidspunktet hadde vi også en økning i prøver hvor *Mycoplasma pneumoniae* eller rhinovirus ble påvist. Fortsatt detekteres disse smittestoffene i luftveisprøver fra pasienter .

Mikrobiologisk seksjon, Drammen, utfører alle PCR analyser for Vestre Viken (unntak for klamydia-gonoré- og *Mycoplasma genitalium*-analyser, som utføres i Bærum). Analysevolumet i Drammen er nå "all time high" og kapasitetsgrensen er i ferd med å bli sprengt. Fra 2014 til 2015 økte analysevolumet med 46 % til 118.000 analyser. Fra 2015 til 2016 er analysevolumet øket ytterligere med over 50 % til ca 180.000 for året som helhet! Hittil i desember nærmer vi oss 17.000 analyser. Økningene skyldes en kombinasjon av utvidet repertoar hvor også fæces-diagnostikk nå utføres med PCR-analyser, økt bevissthet blant rekvirentene om de diagnostiske mulighetene, og – ikke minst nå – utbrudd av ulike luftveisinfeksjoner.

Vi utfører det rekvirentene bestiller, men vi oppfordrer våre rekvirenter å vurdere om alle disse prøvene egentlig er nødvendige!



Pål A. Jenum
Avdelingsoverlege, professor dr.med.
Medisinsk mikrobiologi
Avdeling for laboratoriemedisin
Vestre Viken HF



2. Kurs for menn med prostatakreft og deres pårørende

Lærings- og mestringssenteret, Bærum skal i samarbeid med urologisk seksjon arrangere et to dagers kurs for menn med prostatakreft og deres nærmeste 16. og 23. januar 2017, kl. 09.00 – 15.00 begge dager. Kurset holdes på Lærings- og mestringssenteret på Bærum sykehus. For å kunne delta på kurset må man ha en henvisning fra fastlegen /spesialist.

Temaer som blir tatt opp:

- Om prostatakreft, diagnose, behandling og bivirkninger
- Kreft og kosthold
- Kreft og seksualitet/hjelpemidler
- Fysisk aktivitet / bekkenbunnstrening
- Urinlekkasje og hjelpemidler
- Å leve med kreft
- Erfaringsutveksling og refleksjon
- Presentasjon av Prostatakreftforeningen (PROFO)
- Hvor kan man henvende seg for å få hjelp?

(med forbehold om evt. endringer)



3. Hospitering på Avdeling for gynekologi og fødselshjelp

Bærum sykehus tilbyr en to dagers strukturert hospitering til fastleger med tilknytning til sykehuset. Hospiteringen foregår onsdag og torsdag. Programmet er laget i samarbeid med praksiskonsulenten ved avdelingen og er godkjent som 20 tellende kurspoeng.

Dagen starter med legenes morgenmøte og fagmøte i etterkant. I programmet inngår ultralydscreening, fødepoliklinikk med akutte og planlagte konsultasjoner, svangerskapspoliklinikk for risikogravide med mer.

På gynekologisk poliklinikk følges akutte og planlagte konsultasjoner. Ta kontakt med praksiskonsulent Hilde Beate Gudim for påmelding og program.

hildebeate.gudim@vestreviken.no

Aktuelle tidspunkter 2017:

Januar	25. og 26.
Februar	8. og 9. eller 22. og 23.
Mars	8. og 9. eller 22. og 23.
April	26. og 27.
Mai	10. og 11.
Juni	7. og 8.
August	23. og 24.
September	13. og 14.
Oktober	11. og 12. eller 25. og 26.
November	8. og 9. eller 22. og 23.
Desember	6. og 7.

LENKER

For fastleger i Vestre Viken: [For fastleger og andre henvisere](#)
Ris og ros: [Ris og ros](#)

Vestre Vikens praksisnytt for Bærum sykehus oppdateres og utgis av: Bente Vendsbo Bjørnstad
Kontaktinfo: Mobilnummer: 934 08 782 | bebjo@vestreviken.no

Nærmere info om praksiskonsulentordningen i Vestre Viken finner du på Internett: [Kontaktinformasjon praksiskonsulenter](#)

© 2016 Vestre Viken